

Resultados da avaliação interna



2º Período
2020/2021

Cofinanciado por:

Índice

	Pág.
1. Indicadores de monitorização EQAVET	
1.1. Taxa de conclusão dos cursos.....	3
1.2. Taxa de colocação após conclusão dos cursos.....	4
1.3. Percentagem de satisfação dos empregadores em relação aos formandos.....	4
AVALIAÇÃO	
2. Alunos avaliados.....	5
3. Aulas dadas.....	6
4. Assiduidade	9
5. Resultados escolares	
5.1. Análise por classificações	10
5.2. Aproveitamento escolar global	12
5.3. Módulos em atraso.....	12
6. Ocorrências participadas e procedimentos disciplinares	13
7. Medidas de recuperação e promoção do sucesso educativo	
7.1. Abordagem multinível	14
7.2. Medidas universais	15
7.3. Mentoria.....	16
7.4. Projetos /Atividades	17
REVISÃO	
8. Monitorização das ações desenvolvidas	20
9. Análise global	
9.1. Aspetos positivos	21
9.2. Áreas de melhoria	22
10. Orientações gerais	
10.1. Estratégias globais de intervenção para o próximo período/ano	23

1. Indicadores de monitorização EQAVET**1.1. Taxa de conclusão dos cursos****Histórico**

Ciclo	Curso	N.º de alunos que iniciaram	N.º de alunos que concluíram	Taxa de conclusão
2014/2017	TRFA	20	9	45,0%
2016/2019	TGPSI	17	11	64,7%
2017/2020	TAS 1	15	7	46,7%

Indicador

Objetivo	Meta
Aumentar a taxa de conclusão dos CFP	≥ 50%

Cursos em progresso

Ciclo	Curso	N.º de alunos que iniciaram	N.º de alunos que concluíram	Taxa de conclusão
2019/2022	TD 1	10	a)	
2019/2022	TAS 2	10	a)	
2020/2023	TD 2	9	a)	

a) Ciclo formativo em curso

Siglas usadas na designação dos cursos: TRFA - Técnico de Recursos Florestais e Ambientais; TGPSI - Técnico de Gestão e Programação de Sistemas Informáticos; TAS - Técnico Auxiliar de Saúde; TD - Técnico de Desporto

Cofinanciado por:

1.2. Taxa de colocação após conclusão dos cursos**Histórico**

Ciclo	Curso	N.º de Diplomados	Diplomados a exercer profissões relacionadas	Diplomados a exercer profissões não relacionadas	Taxa de colocação
2014/2017	TRFA	9	1	0	11,1%
2016/2019	TGPSI	11	2	4	54,5%
2017/2020	TAS 1	7	2	2	57,1%

Indicador

Objetivo	Meta
Aumentar a taxa de colocação após conclusão dos cursos	≥ 58%

1.3. Percentagem de satisfação dos empregadores em relação aos formandos**Histórico**

Sem dados

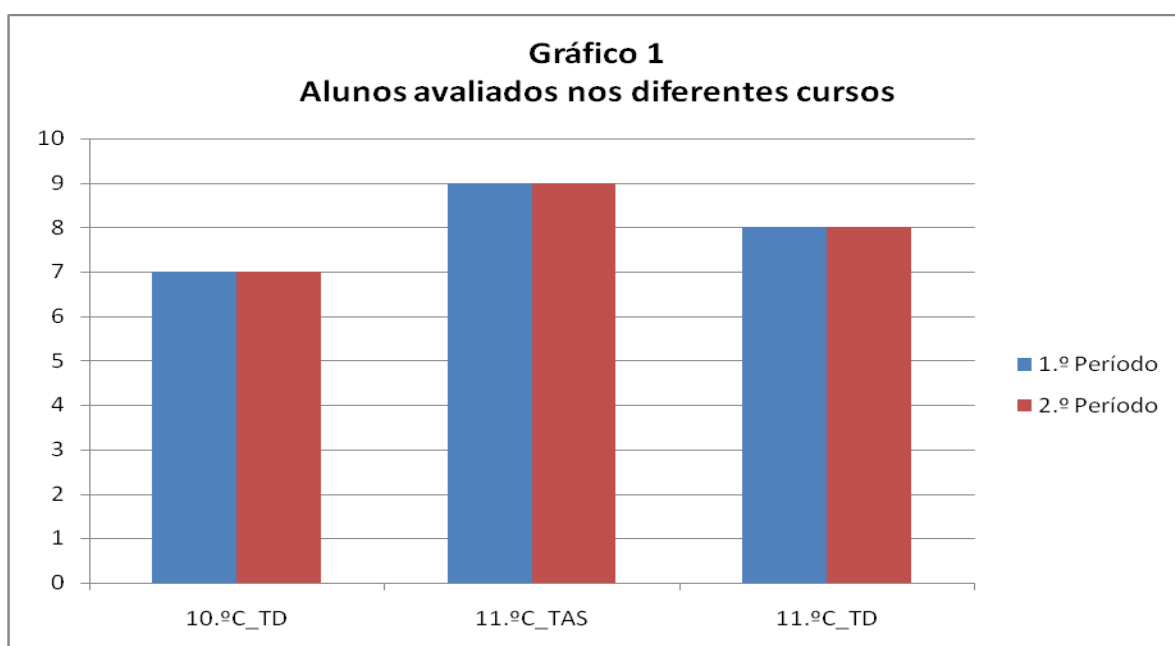
Indicador

Objetivo	Meta
Apurar o grau de satisfação dos empregadores em relação aos formandos	3.5

Esta meta foi apurada com base no processo de alinhamento Eqavet, numa escala de 1 a 4.

2. Alunos avaliados**Tabela 1****Número de aluno avaliados**

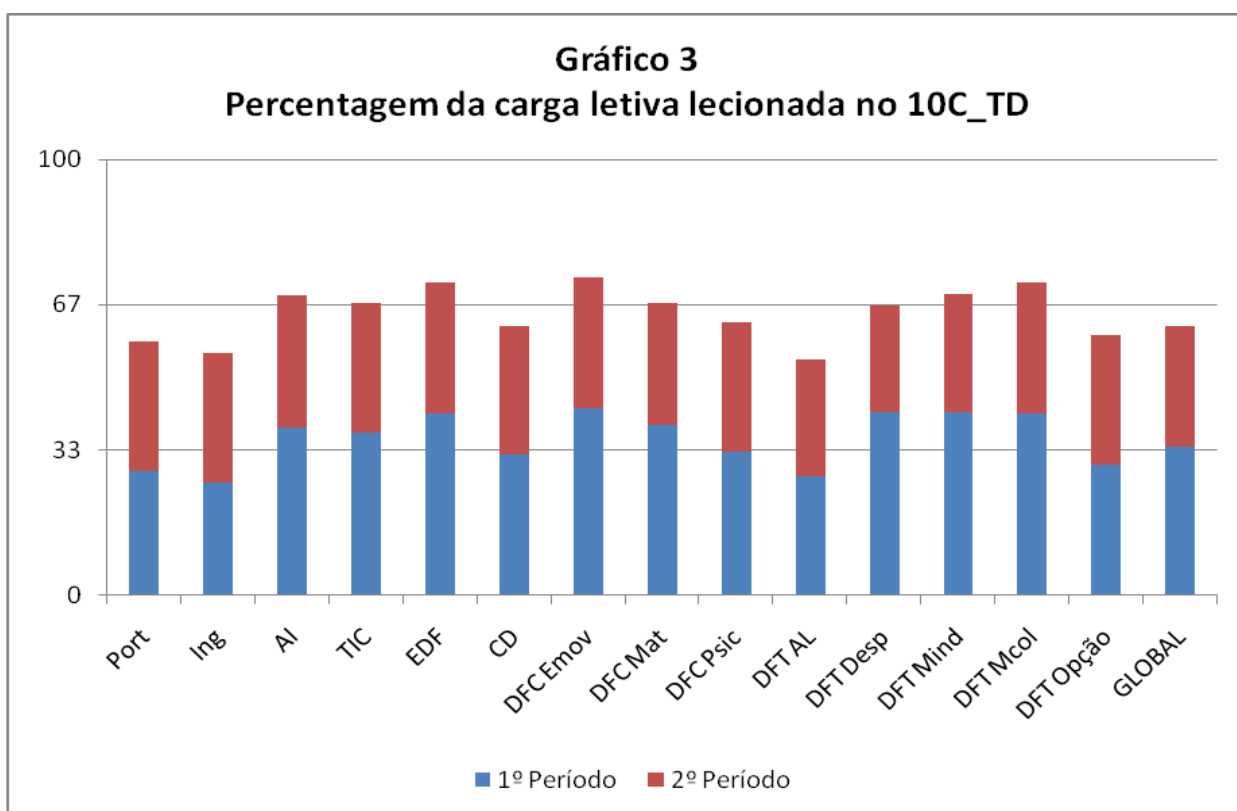
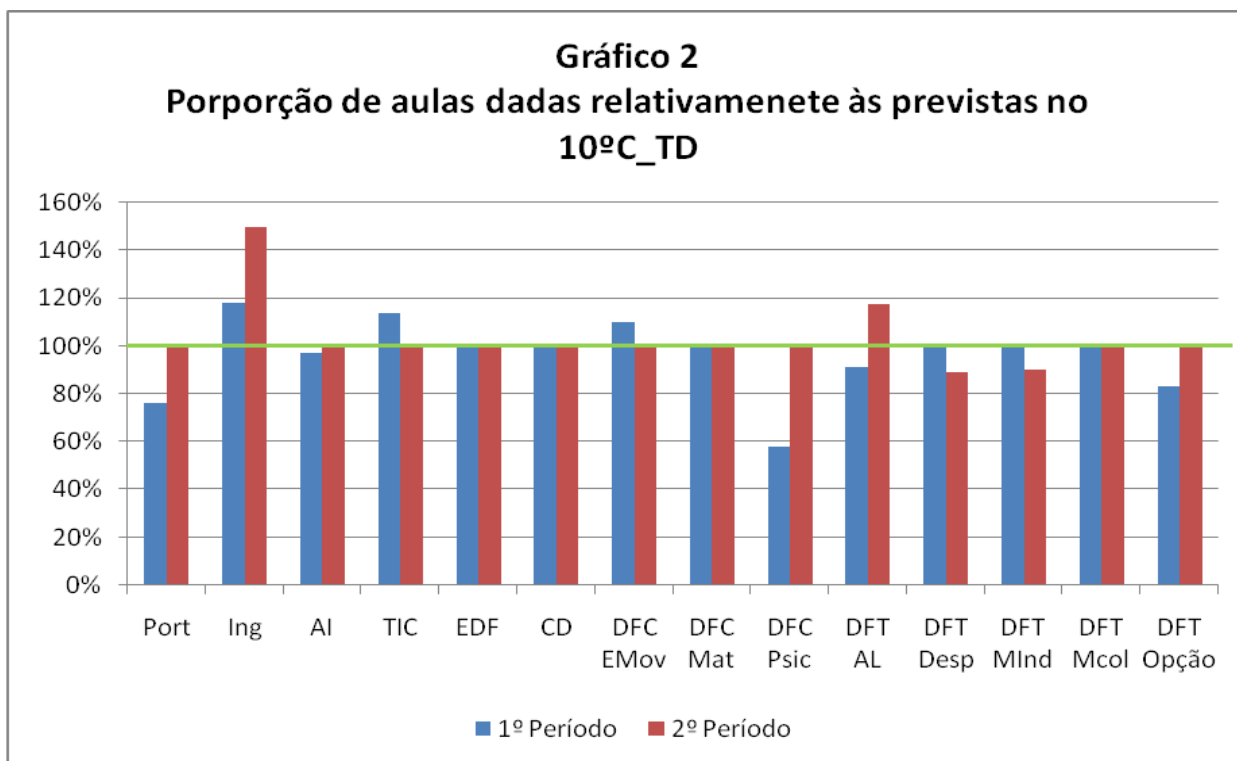
	10.ºC_TD	11.ºC_TAS	11.ºC_TD	Total
Alunos inscritos	7	9	8	24
1.º Período	7	9	8	24
2.º Período	7	9	8	24

Gráfico 1**Alunos avaliados nos diferentes cursos**

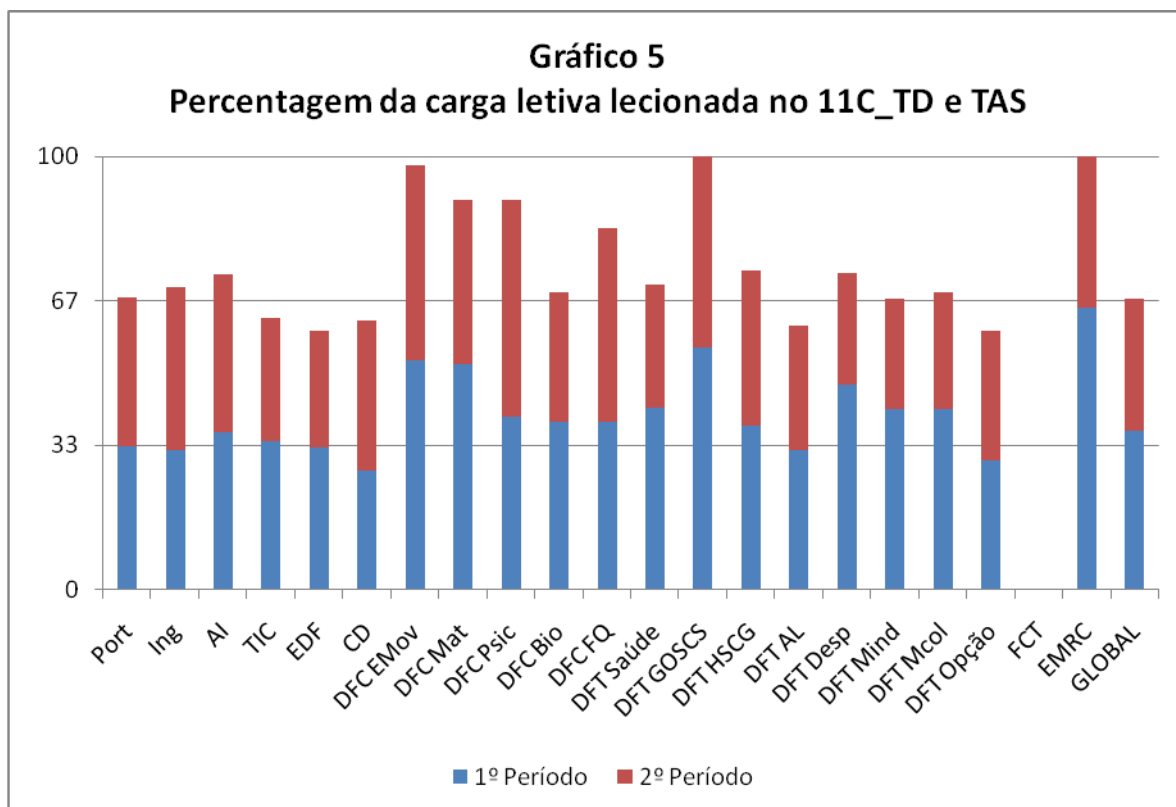
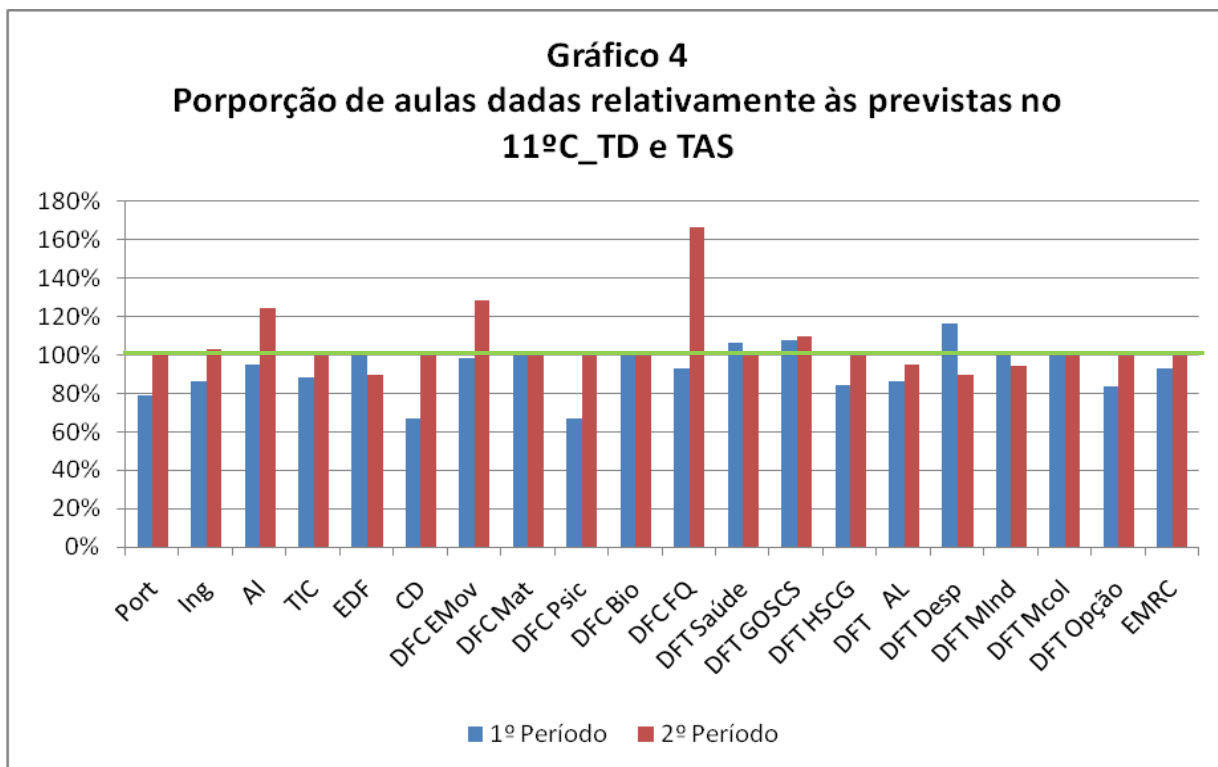
Siglas usadas na designação dos cursos: TRFA - Técnico de Recursos Florestais e Ambientais; TGPSI - Técnico de Gestão e Programação de Sistemas Informáticos; TAS - Técnico Auxiliar de Saúde; TD - Técnico de Desporto

Cofinanciado por:

3. Aulas dadas



Siglas usadas na designação dos cursos: TRFA - Técnico de Recursos Florestais e Ambientais; TGPSI - Técnico de Gestão e Programação de Sistemas Informáticos; TAS - Técnico Auxiliar de Saúde; TD - Técnico de Desporto
 Cofinanciado por:



Siglas usadas na designação dos cursos: TRFA - Técnico de Recursos Florestais e Ambientais; TGPSI - Técnico de Gestão e Programação de Sistemas Informáticos; TAS - Técnico Auxiliar de Saúde; TD - Técnico de Desporto
 Cofinanciado por:

Tabela 2

Média global de percentagem de aulas dadas relativamente às previstas

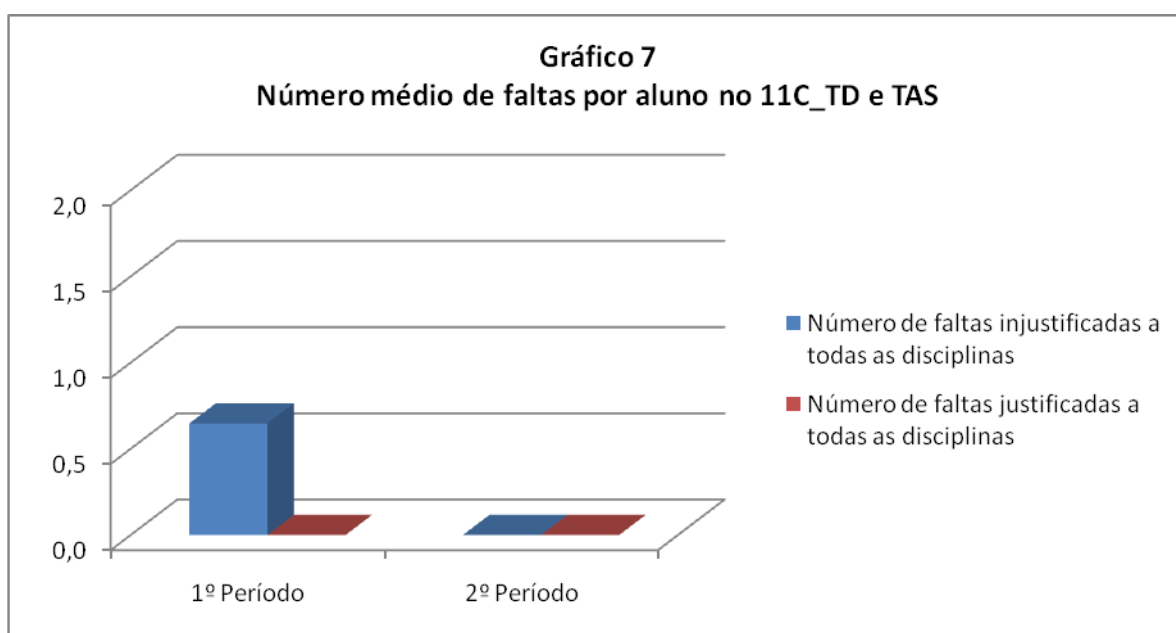
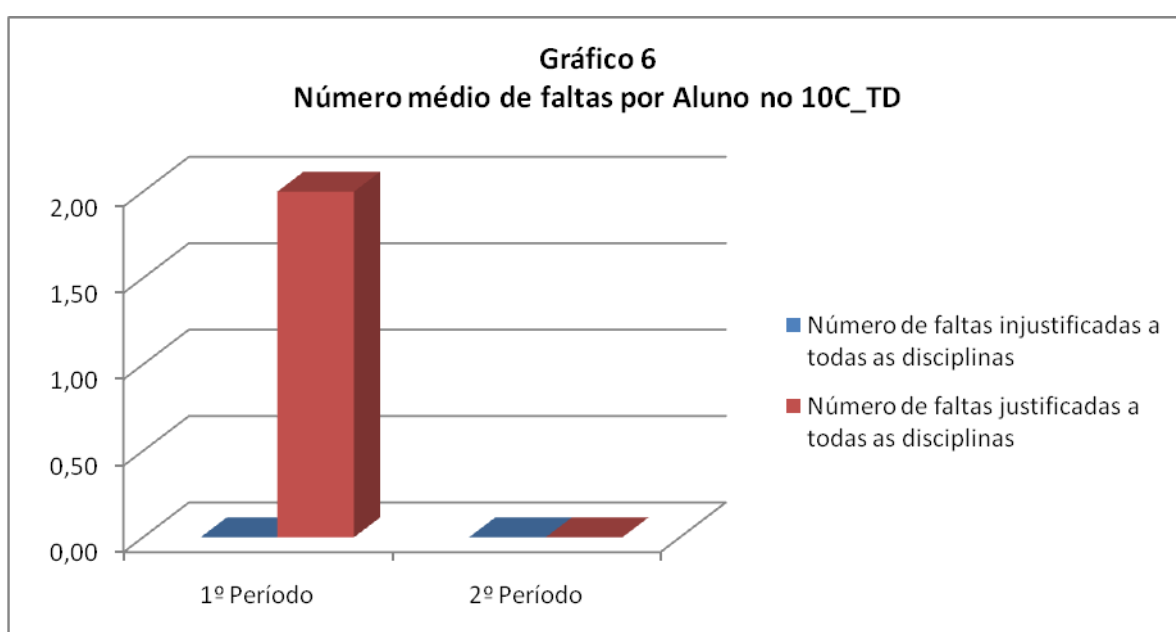
	10.ºC_TD	11.ºC_TD e TAS
1.º Período	94%	94%
2.º Período	103%	104%

Siglas usadas na designação dos cursos: TRFA - Técnico de Recursos Florestais e Ambientais; TGPSI - Técnico de Gestão e Programação de Sistemas Informáticos; TAS - Técnico Auxiliar de Saúde; TD - Técnico de Desporto

Cofinanciado por:

4. Assiduidade**Tabela 3**
Total de faltas

	10.ºC_TD		11.ºC_TD e TAS	
	Injustificadas	justificadas	Injustificadas	Justificadas
1.º Período	0	16	11	0
2.º Período	0	0	0	0



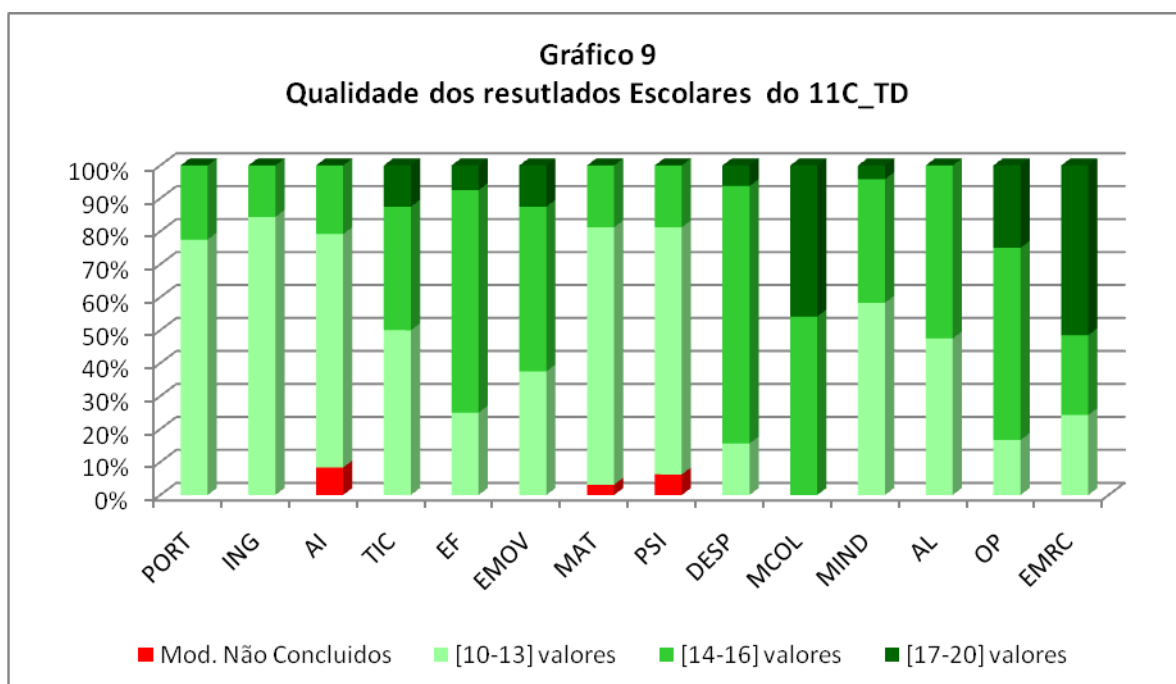
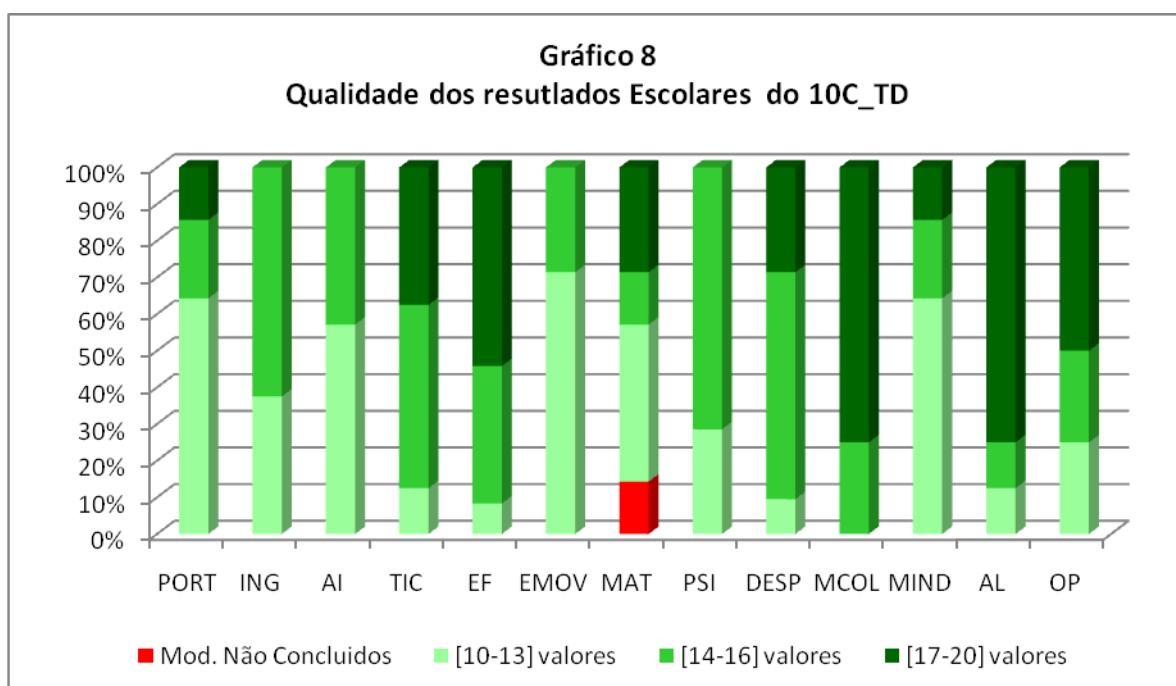
Siglas usadas na designação dos cursos: TRFA - Técnico de Recursos Florestais e Ambientais; TGPSI - Técnico de Gestão e Programação de Sistemas Informáticos; TAS - Técnico Auxiliar de Saúde; TD - Técnico de Desporto

Cofinanciado por:

5. Resultados Escolares

5.1. Análise por classificações

Esta análise é feita tendo em conta todos os módulos realizados desde o início do curso, tal como publicação em pauta, no final do período.



Siglas usadas na designação dos cursos: TRFA - Técnico de Recursos Florestais e Ambientais; TGPSI - Técnico de Gestão e Programação de Sistemas Informáticos; TAS - Técnico Auxiliar de Saúde; TD - Técnico de Desporto

Cofinanciado por:

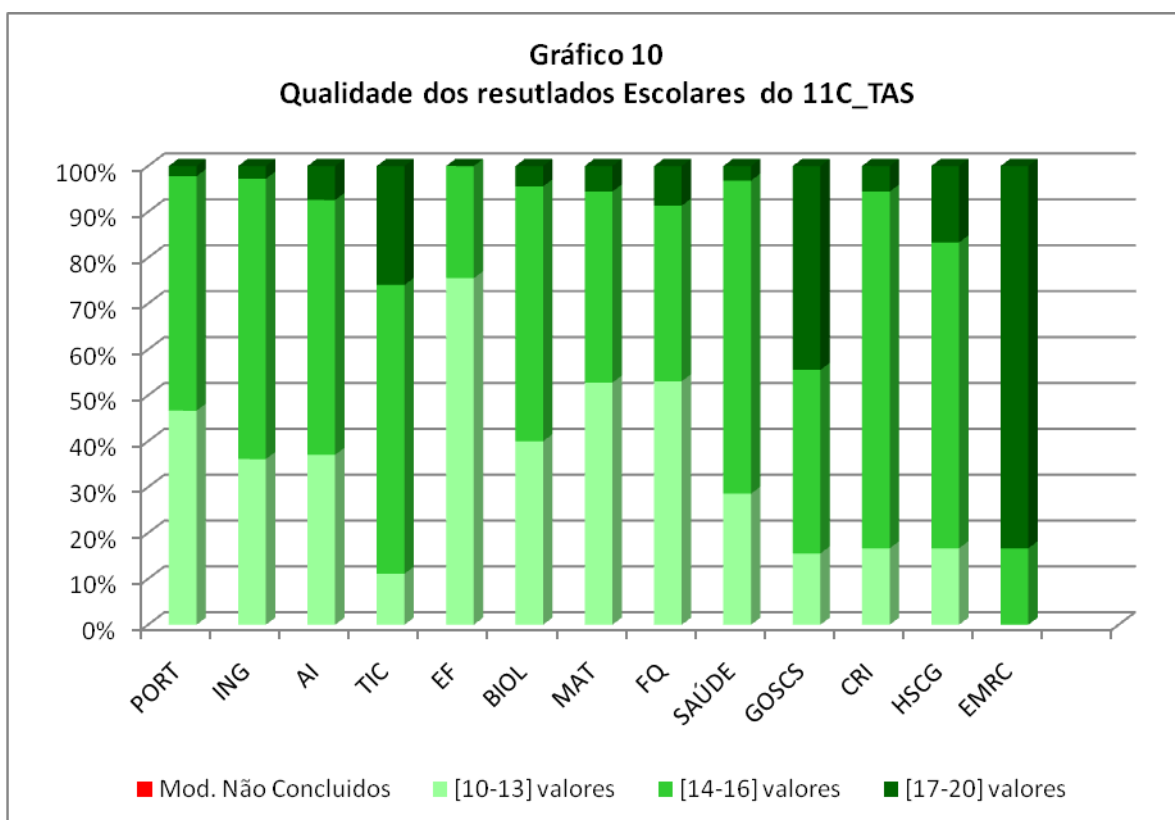


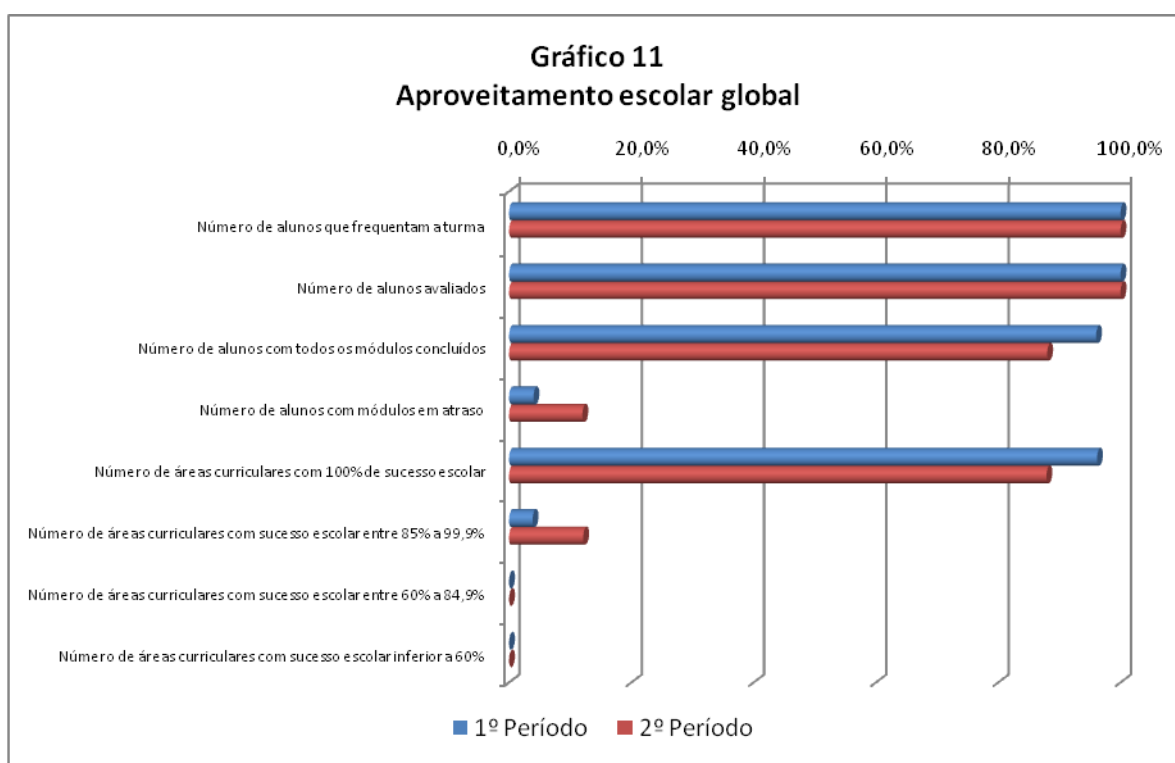
Tabela 4
Média das classificações dos alunos de cada um dos cursos

	Média
10.ºC_TD	13,3
11.ºC_TD	13,3
11.ºC_TAS	14,5

Siglas usadas na designação dos cursos: TRFA - Técnico de Recursos Florestais e Ambientais; TGPSI - Técnico de Gestão e Programação de Sistemas Informáticos; TAS - Técnico Auxiliar de Saúde; TD - Técnico de Desporto

Cofinanciado por:

5.2. Aproveitamento escolar global



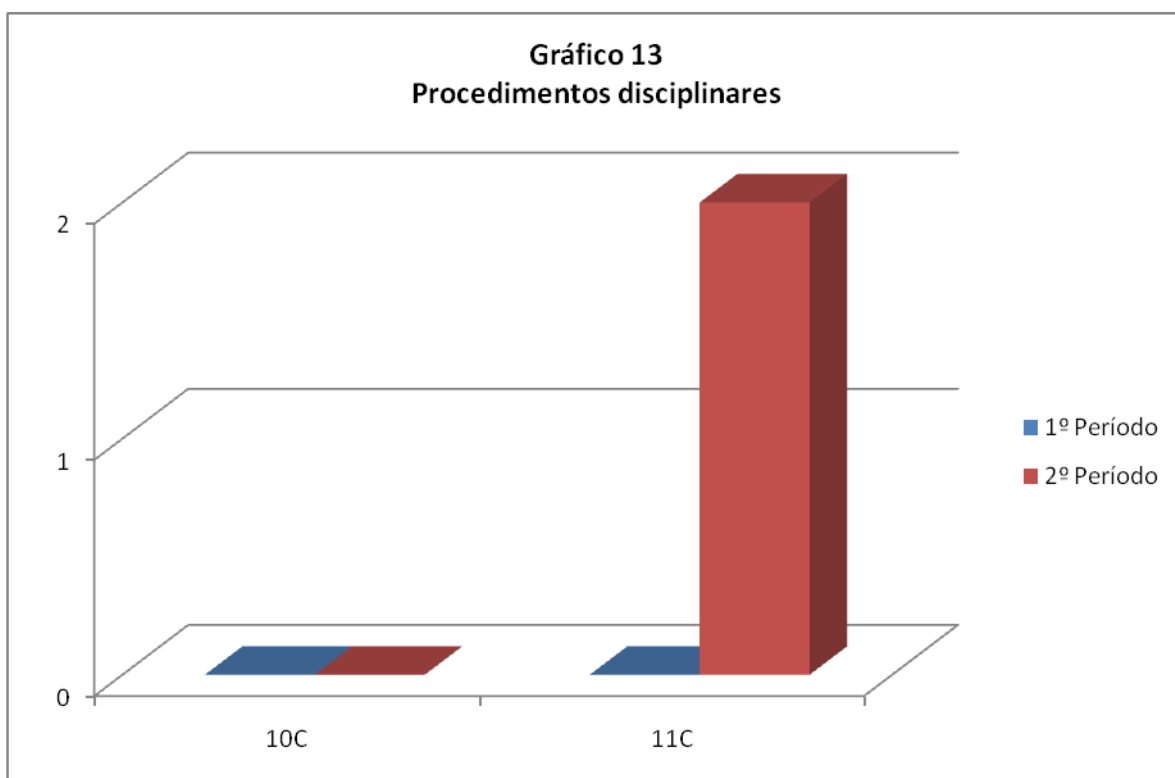
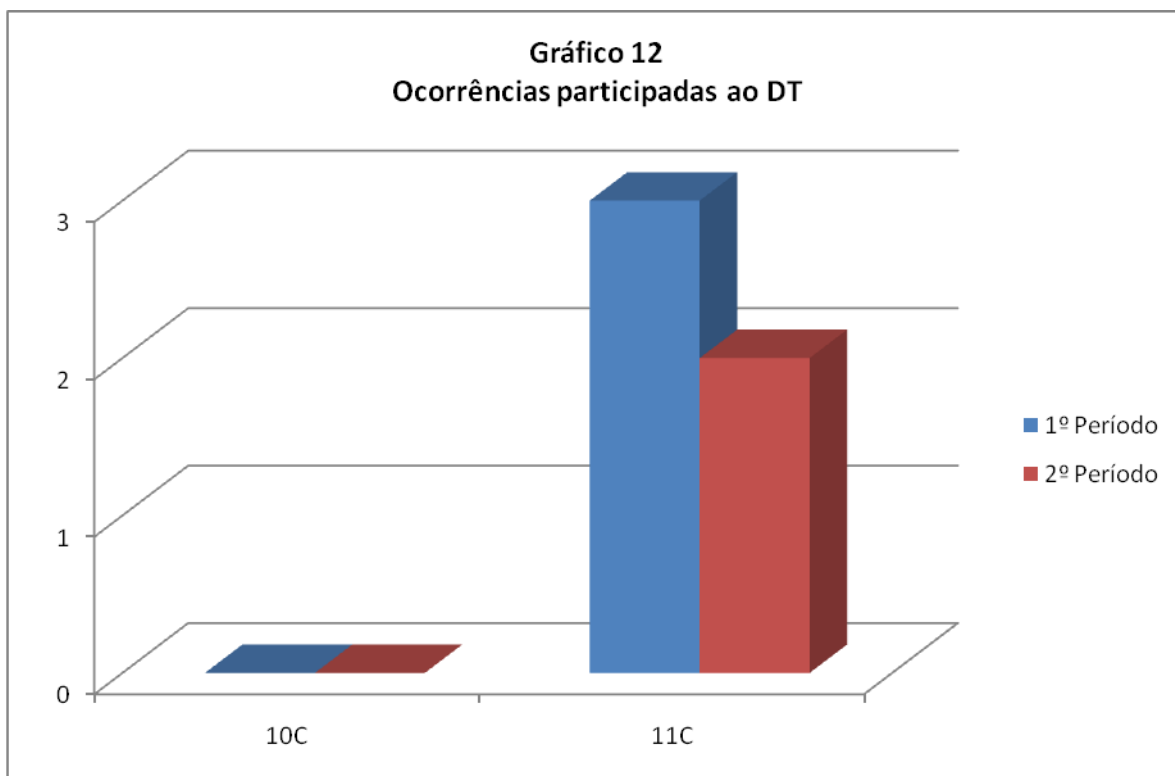
5.3. Módulos em Atraso

Turma	Disciplina	Módulo Ordem (designação)	Ano letivo do módulo	N.º de Alunos
10.ºC_TD	Matemática	1º (A2)	2020/21	1
11.ºC_TD	Área de Integração	3º (3)	2020/21	2
11.ºC_TD	Matemática	4º (A7)	2020/21	1
11.ºC_TD	Psicologia	2º (2)	2019/20	1

Siglas usadas na designação dos cursos: TRFA - Técnico de Recursos Florestais e Ambientais; TGPSI - Técnico de Gestão e Programação de Sistemas Informáticos; TAS - Técnico Auxiliar de Saúde; TD - Técnico de Desporto

Cofinanciado por:

6. Ocorrências participadas e procedimentos disciplinares



Siglas usadas na designação dos cursos: TRFA - Técnico de Recursos Florestais e Ambientais; TGPSI - Técnico de Gestão e Programação de Sistemas Informáticos; TAS - Técnico Auxiliar de Saúde; TD - Técnico de Desporto

Cofinanciado por:

7. Medidas de Recuperação e promoção do sucesso educativo

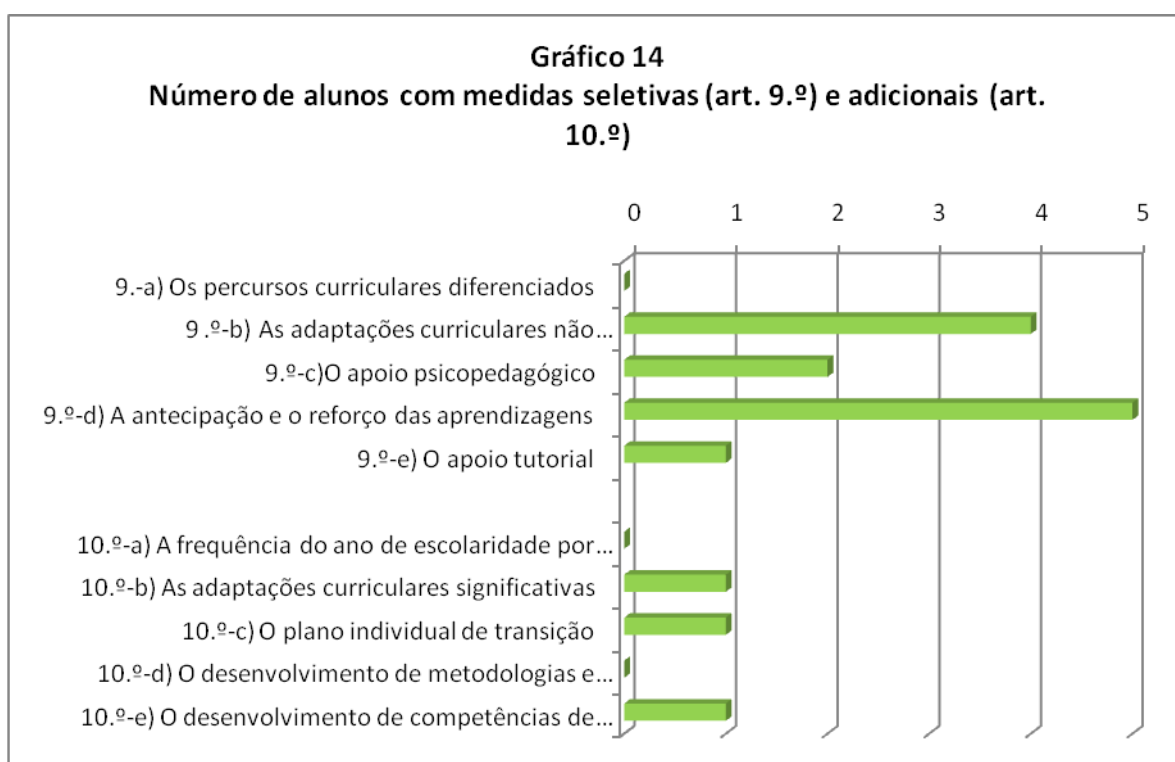
7.1. Abordagem multinível

Abordagem Multinível													
Turma	Medidas Seletivas (art.9.º,nº2)					Medidas Adicionais (art. 10.º, n.º 4)					Nº de aval. Neg.		Avaliação ^{a)}
	a	b	c	d	e	a	b	c	d	e	1ºP	2ºP	
11ºC		x	x	x							0	0	3
		x		x							0	1	2
		x		x							0	0	3
		x		x							0	0	3
10ºC			x	x	x		x	x		x	0	0	3

a) 1 - As medidas enunciadas não estão a ser adequadas às necessidades e potencialidades do aluno, não estando a promover a garantia das condições da sua realização plena, nem a promover a equidade e a igualdade de oportunidades no acesso ao currículo, na frequência e na progressão ao longo da escolaridade obrigatória.

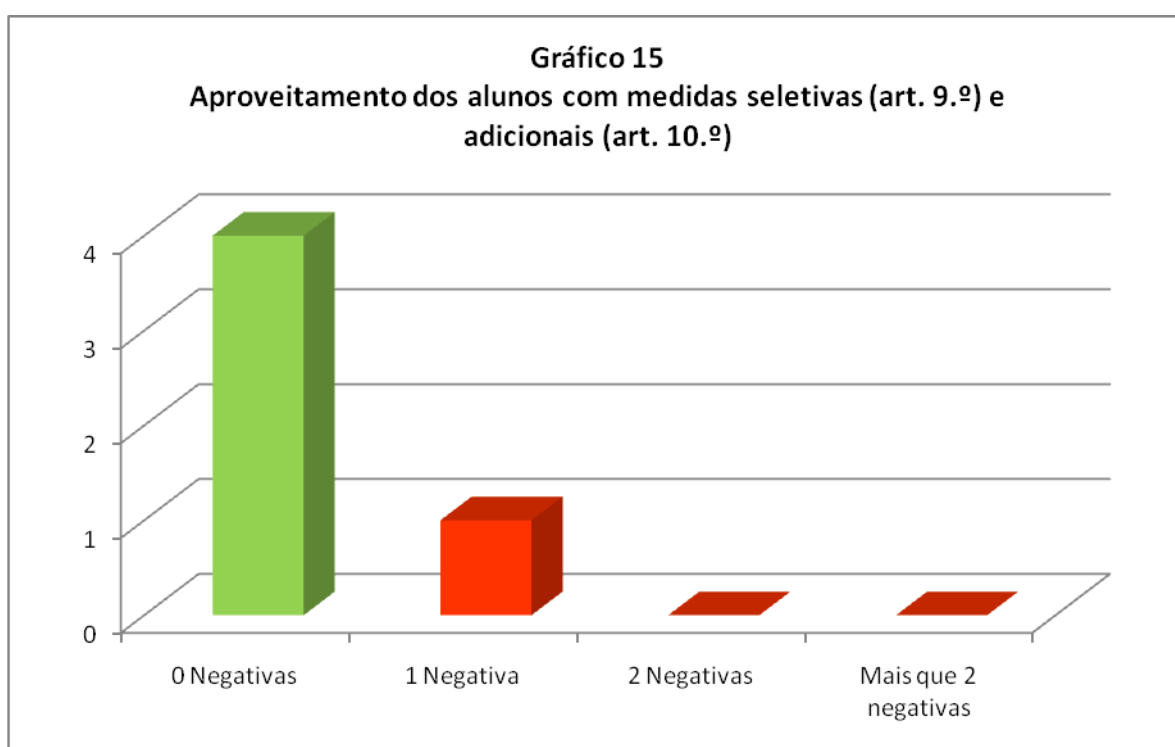
2-As medidas enunciadas estão a ser adequadas às necessidades e potencialidades do aluno, estando a promover a garantia das condições da sua realização plena, promovendo a equidade e a igualdade de oportunidades no acesso ao currículo, na frequência e na progressão ao longo da escolaridade obrigatória. No entanto, existem alguns aperfeiçoamentos a efetuar para que consigam atingir todos os objetivos a que se propõem.

3- As medidas enunciadas estão a ser adequadas às necessidades e potencialidades do aluno, estando a promover a garantia das condições da sua realização plena, promovendo a equidade e a igualdade de oportunidades no acesso ao currículo, na frequência e na progressão ao longo da escolaridade obrigatória.



Siglas usadas na designação dos cursos: TRFA - Técnico de Recursos Florestais e Ambientais; TGPSI - Técnico de Gestão e Programação de Sistemas Informáticos; TAS - Técnico Auxiliar de Saúde; TD - Técnico de Desporto

Cofinanciado por:



7.2. Medidas universais

Das respostas educativas dadas com o objetivo de promover a participação e a melhoria das aprendizagens resultou a seguinte apreciação:

Medidas Universais		Avaliação
a) Diferenciação pedagógica	Trabalhos de recuperação; Trabalhos de pesquisa; Atualização caderno diário; Questões aula;	Satisfaz
b) Enriquecimento Curricular	Desporto Escolar (modalidade futsal) ✓ 2 alunos	Satisfaz bem
	Clube WEb TV- Robótica ✓ 1 aluno	Satisfaz bem
d) Promoção do comportamento pró-social	Uma intervenção da qual resultaram 9 sessões com o aluno e 2 sessões com a encarregada de educação. ✓ 1 aluno	Satisfaz
e) Intervenção em foco académico ou comportamental em pequenos grupos	Uma intervenção - gestão de emoções ✓ 1 aluno	Satisfaz

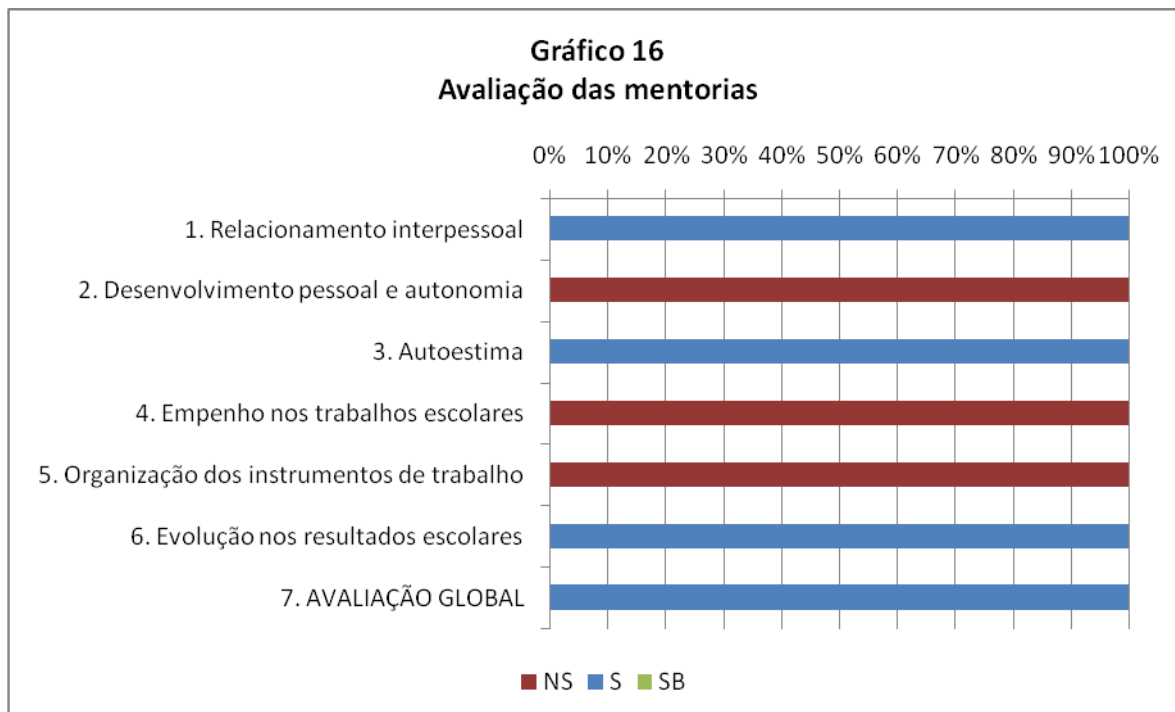
Siglas usadas na designação dos cursos: TRFA - Técnico de Recursos Florestais e Ambientais; TGPSI - Técnico de Gestão e Programação de Sistemas Informáticos; TAS - Técnico Auxiliar de Saúde; TD - Técnico de Desporto
Cofinanciado por:

7.3. Mentoria

A Mentoria é um projeto de natureza educativo-pedagógica que pretende potenciar as capacidades existentes em alguns alunos colocando-as ao serviço da sua aquisição por outros, num registo de aprendizagem colaborativa, solidariedade e promoção da responsabilidade individual e social.

No início do ano letivo só um aluno se disponibilizou para apoiar o seu par, acompanhando-o, (mentor) designadamente no desenvolvimento das aprendizagens, no esclarecimento de dúvidas, na integração escolar, na preparação para os momentos de avaliação e em outras atividades conducentes à melhoria dos resultados escolares.

O programa de Mentoria foi aplicado a um aluno, do qual resultou uma avaliação global positiva. No entanto existem parâmetros a aperfeiçoar como: - o desenvolvimento pessoal e a autonomia; empenho nos trabalhos escolares; organização dos instrumentos de trabalho; - que devem ser melhorados porque foram alvo de uma avaliação "Não Satisfaz".



7.4. Projetos/Atividades

A grande maioria dos projetos e atividades previstas para o 2º período não se realizaram devido aos constrangimentos causados pelo confinamento e conseqüente promulgação do ensino à distância, prevendo-se a sua realização no 3º período com o regresso das atividades letivas presenciais. Dos projetos desenvolvidos pelas turmas resultam as seguintes apreciações:

1ºano TD(10ºC)

PES	
Disciplinas	Avaliação
Cidadania -Direitos Humanos -Desenvolvimento Sustentável	Bom

2ºano TAS/TD(11ºC)

PES	
Disciplinas	Avaliação
Biologia -Educação sexual em tempo de Covid;	Excelente
GOSC -Sistemas reprodutores; -Métodos contraceptivos/infeções	Excelente
EMRC -Afetos e Educação para a Sexualidade	Positiva
Cidadania -Saúde Mental e Prevenção da Violência	Positiva
Psicologia -Atitudes	Positiva
DAC- Viver com Saúde	
Área de Integração -Atividades previstas na disciplina	Positiva
EMRC -Tecnicamente possível / Eticamente aceitável	Positiva

Síglas usadas na designação dos cursos: TRFA - Técnico de Recursos Florestais e Ambientais; TGPSI - Técnico de Gestão e Programação de Sistemas Informáticos; TAS - Técnico Auxiliar de Saúde; TD - Técnico de Desporto

Cofinanciado por:

1º e 2º anos TAS/TD(10ºC e 11ºC)

PAA	
Atividades	Avaliação
Dia do diploma	5
Celebração do Natal	5
Formação de árbitros	5
Dia do puzzle	5
Semana da leitura	5
Tempo Pascal	5
Concurso Rosa dos Ventos	5
Dia mundial da rádio	5

Siglas usadas na designação dos cursos: TRFA - Técnico de Recursos Florestais e Ambientais; TGPSI - Técnico de Gestão e Programação de Sistemas Informáticos; TAS - Técnico Auxiliar de Saúde; TD - Técnico de Desporto

Cofinanciado por:

Projeto “A melhor turma da escola”

	Nº de alunos	Pontos iniciais	Faltas injustificadas	Nº participações disciplinares	Dias de aplicação med. disciplinar	Dias de suspensão	Classificações negativas	Classificações superiores a 16 ou níveis 5	TOTAL	Bonificação	Faltas injustificadas	Nº participações disciplinares	Dias de aplicação med. disciplinar	Dias de suspensão	Classificações negativas	Classificações superiores a 16 ou níveis 5	TOTAL
5	10C	8	200					4	201,000						1	34	209,2500
17	11C	17	200	11	3			2	198,706			2	2	3	3	40	198,6471
		25		11	3	0	0	6				2	2	3	4	74	

1. Cada turma começa com um plafond de 200 pontos que vão sendo descontados/acrescentados do seguinte modo:

- a. 1 ponto por cada falta injustificada;
- b. 5 pontos por cada participação disciplinar;
- c. 10 pontos por cada dia de aplicação de medida disciplinar;
- d. 15 pontos por cada dia de suspensão decorrente de procedimento disciplinar;
- e. 2 pontos por cada nível inferior a 3 ou classificação inferior a 10 valores, bem como por cada módulo em atraso, no final de cada período de atividade letiva.
- f. 2 pontos por cada nível 5 ou classificação superior a 16 valores no final de cada período de atividade letiva.
- g. 15 pontos por cada aluno admitido ao quadro de mérito escolar e social, no final de cada ano letivo.

2. Em cada período de atividade letiva, será atribuída uma bonificação de 3, 2 e 1 pontos às turmas que obtiverem, respetivamente, a primeira, a segunda e a terceira melhores médias de classificações/níveis.

2.1. 3. A melhor média das classificações/níveis, em cada período letivo, é calculada através da média aritmética da classificação obtida em todas as disciplinas do plano de estudos do respetivo curso.

Siglas usadas na designação dos cursos: TRFA - Técnico de Recursos Florestais e Ambientais; TGPSI - Técnico de Gestão e Programação de Sistemas Informáticos; TAS - Técnico Auxiliar de Saúde; TD - Técnico de Desporto

Cofinanciado por:

8. Monitorização das ações desenvolvidas

- ✓ Implementação de mentorias.
- ✓ Acompanhamento pela Direção no processo de ensino e aprendizagem.
- ✓ Articulação muito próxima entre os diretores de turma e os PEE ao longo do 2º período através de meios digitais/telefónicos/mensagens facultando informações e solicitando para uma permanente sensibilização e acompanhamento dos seus educandos.
- ✓ Distribuição de equipamentos tecnológicos (computadores, hotspots) aos alunos que não dispunham de nenhum, para realização das atividades na modalidade de ensino à distância.
- ✓ Aplicação de questionários aos diferentes públicos (stakeholders internos) para auscultação da oferta formativa para o próximo ano letivo no âmbito do Eqavet.
- ✓ Solicitado apoio e realizados contactos vários com as entidades de acolhimento de FCT para auscultar da possibilidade de realização de FCT em regime presencial. A Câmara Municipal de Murça, a Santa Casa da Misericórdia de Murça nas diferentes valências dos lares, aceitaram o pedido de colaboração para a realização de FCT para os alunos do 2º ano TD e TAS, nas suas instalações, em regime presencial, durante as seis semanas que esta pressupõe, salvo orientações contrárias da parte da DGS ou do governo.

9. Análise global

9.1. Aspetos positivos

- ✓ Cumprimento da carga curricular previamente estabelecida. Os tempos letivos livres, devido à ausência de docente ou conclusão da carga letiva de alguma disciplina, foram preenchidos, tendo ocorrido substituições e permutas.
- ✓ Média global de aulas dadas foi de 103% no 1º ano e 104% no 2ºano, devido à inclusão de aulas extras à quarta feira no período da tarde, para permitir a conclusão das cargas letivas dos cursos nas datas previstas.
- ✓ Elevado número de módulos realizados.
- ✓ Globalmente todas as disciplinas apresentam sucesso, sendo 18 áreas curriculares com 100% de sucesso no 2º ano e 11 no 1º ano.
- ✓ No 1ºano TD (10ºC) os resultados escolares mais significativos situaram-se no intervalo 14-16valores - 37,6%, seguindo-se o intervalo 17-20 valores com 31,2%.
- ✓ No 2ºano TD (11ºC) os resultados escolares mais significativos situaram-se no intervalo 10-13 valores - 47% seguindo-se o intervalo 14-16 valores com 40,8%.
- ✓ No 2º ano TAS (11ºC) os resultados escolares mais significativos situaram-se no intervalo (14-16) valores - 49,3% seguindo-se o intervalo 10-13 valores com 36,5%.
- ✓ Não existem faltas injustificadas no segundo período.
- ✓ Diminuição do número de ocorrências, de três no 1º período para duas no 2º período, ambas no 2º ano TD.
- ✓ No 1º ano TD (10ºC), não se registaram ocorrências.
- ✓ Avaliação global positiva no programa de mentoria.
- ✓ As medidas enunciadas nos RTP`s da maioria dos alunos estão ajustadas ao seu perfil e adequadas às necessidades e potencialidades dos alunos. Apenas em um aluno as estratégias não obtiveram os resultados previstos.

9.2. Áreas de melhoria

- ✓ As medidas enunciadas no RTP de um aluno terão de ser revistas porque as estratégias delineadas em Área de Integração não obtiveram os resultados previstos porque o aluno não realizou todas as fichas de avaliação propostas. Para se conseguir superar as dificuldades o professor propõe para o próximo período a redução do número de fichas.
- ✓ Dos cinco alunos com RTP, um apresenta avaliação negativa.
- ✓ Existem quatro módulos em atraso. As Equipas Pedagógicas irão reunir para reformular as estratégias e as metodologias para a conclusão dos módulos.
- ✓ Intervir junto do aluno de forma a melhorar os critérios (NS) da avaliação do programa de mentoria.

10. Orientações Gerais

10.1. Estratégias globais de intervenção para o próximo período/ano

- ✓ As estratégias e metodologias a adoptar no próximo período para a conclusão dos módulos em atraso serão instrumentos de avaliação diversificados como questionários, números cruzados, outros que se adequem ao perfil dos alunos.
- ✓ Reforçar a participação e empenho nas tarefas.
- ✓ Continuar a implementar as medidas enunciadas no RTP.
- ✓ Trabalhos de recuperação
- ✓ Redução do número de fichas.
- ✓ Acompanhamento pela docente do Ensino Especial.
- ✓ Acompanhamento pela Equipa PIICIE enquadrada na medida "Prevenção de comportamento de risco".
- ✓ Acompanhamento personalizado.